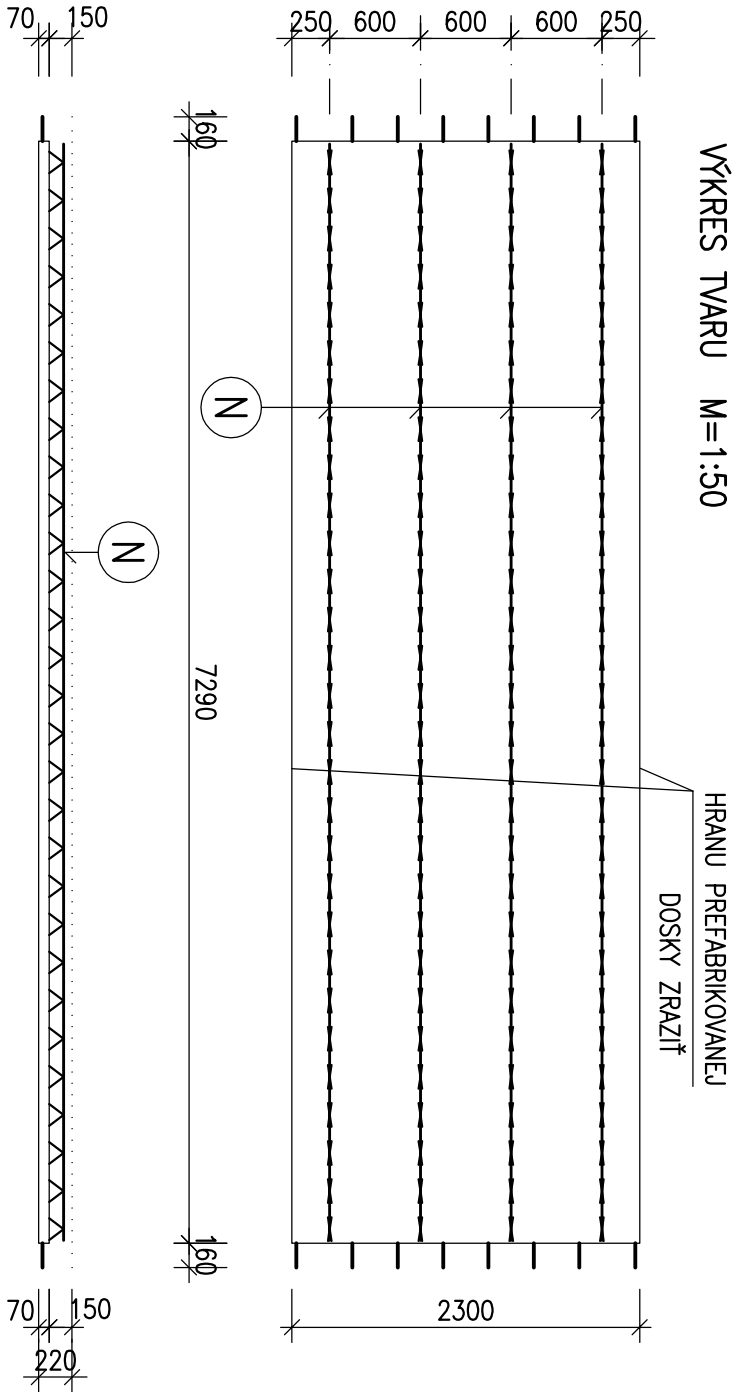
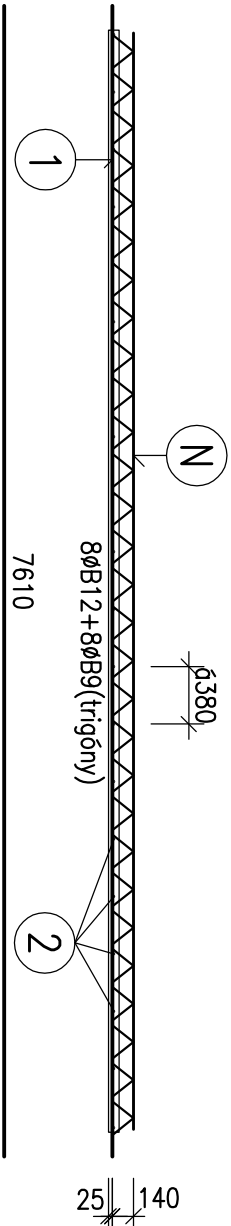
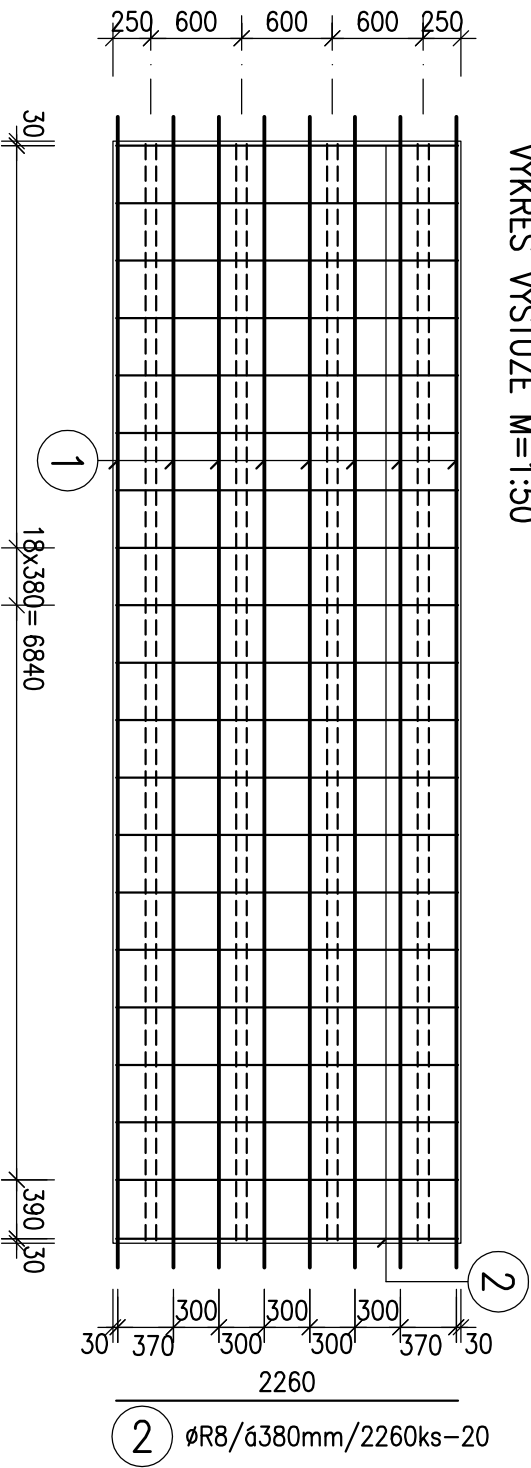


B14 KS- 1

VÝKRES TVARU M=1:50



VÝKRES VÝSTUŽE M=1:50



VÝPIS VÝSTUŽE

OZNAČENIE PRVKU	ČÍSLO POLOŽKY	PRIEMER PRUTU Ø (mm)	DLŽKA PRUTU (m)	POČET (ks)	CELKOVÁ DLŽKA V 'm			
					B8	B10	B12	B14
B14	1	B12	7,61	8			60,88	
	2	B8	2,26	20	45,20			
					0		0	
SPOLU				'm	45,20	0,00	60,88	0,00
				kg/'m	0,395	0,617	0,888	1,208
				kg	17,85	0,00	54,06	0,00
				HMOTNOSŤ VÝST. SPOLU v kg				71,92

BEŤÓN : STN EN206-1-C35/45-XC1(SK)-CI 0,4-D_{max}16-S3
OCEĽ : akosť B500 B (10 505-R) max. vodný súčiniteľ 0,5
Nominálne krytie výstuže: 20 mm-predos doska

OBJEM DOSKY: 1,174 m3
HMOTNOSŤ: 2.934 kg
PRESAH NOSNÍKA NAD DOSKOU: 100 mm

Poznámky:

- PRUTY SÚ KÓTOVANÉ NA OSI PRUTOV

N NOSNÍK Z 15 1200 D (PD 15), DLŽKA NOSNÍKA - 7,25 m, POČET PRE JEDNU DOSKU - 4 KS

Podľa STN 920201-2 tab. 1 navrhované stropné dosky spadajú pod PU III a musia vykazovať požiaru odolnosť minimálne 45 min. (viď skladbu stropov)

PREFA STROP-FILIGRÁNOVÉ DOSKY hr.: 70mm

Hlavný inžinier projektu:	Zodpovedný projektant:	Vypracoval:	Betko-PUF Statika staveb			
Ing. arch. TRYLČ Ivan	Ing. BEŤKO Ľudovít	MUŠUTA Miroslav	Š. Moyzesa 5517/11 RÚŽOMBEROK tel.č.:+421 903 532 533			
Miesto stavby: MARTIN, areál UNM						
Investor: UNIVERZITNÁ NEMOCNICA MARTIN, Kollárova 2, Martin						
Akcia:			Formát:	2 A4		
UNM DOSTAVBA 6. PAVILÓNU			Dátum:	jún 2016		
			Číslo záznamy:	16-202-PUF		
			Stupeň:	OP		
			Profesia :	ST		
			Príloha:	Mierka:	1:50	Číslo prílohy:
VÝKRES TVARU A VÝSTUŽE STROPNEJ DOSKY B14						